

Navigateurs

Le service de navigateurs peut-il m'aider ?

Le service de navigateurs est accessible aux personnes âgées de 16 ans et plus inscrites auprès d'un médecin généraliste à Kensington et à Chelsea ou dans les secteurs de Queen's Park et de Paddington, à Westminster. Le service est pour les personnes :

- ayant des besoins de santé mentale stables et continus
- qui sont ou pourraient être prises en charge dans un contexte de soins initiaux
- soignant des personnes qui répondent aux critères du service.

Les navigateurs de Community Living Well peuvent vous aider si vous avez besoin de :

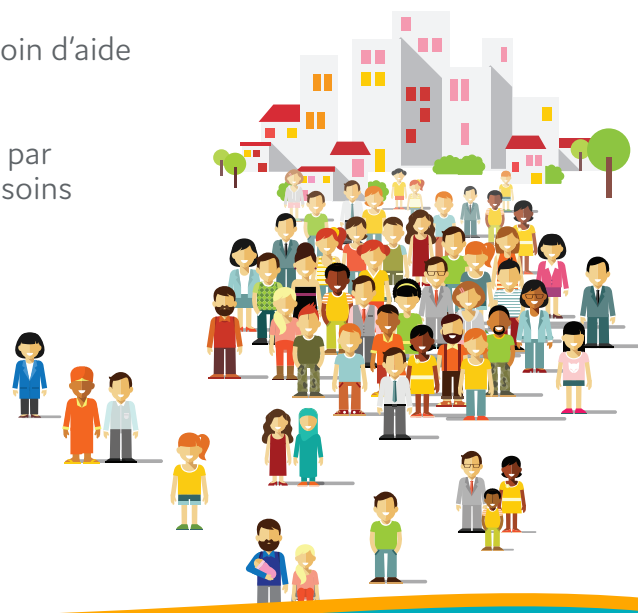
- aide pratique couvrant de nombreuses questions, y compris les avantages, la gestion des dettes, les options de logement, l'accès aux services de santé et de protection sociale ainsi qu'une aide relative à vos droits
- aide pour accéder à des conseils et des informations spécialisées
- aide pour prendre des mesures pour améliorer votre bien-être et votre santé mentale.

Quelle type d'aide apportent les services de navigateur ?

Ce service offre un soutien à court terme pouvant aller jusqu'à six séances, en fonction de vos besoins.

Un Navigateur peut travailler avec vous pour :

- identifier les domaines pour lesquels vous avez besoin d'aide
- définir ce que vous souhaitez réaliser
- étudier les options dont vous disposez
- élaborer un programme pour votre bien-être, dirigé par vous-même, détaillant comment répondre à vos besoins et qui vous apportera l'aide dont vous avez besoin
- proposer une aide pratique pour vous donner accès aux services et aux conseils conviennent à vos besoins et vos préférences ainsi que les options qui s'offrent à vous
- coordonner les soins et l'aide dont vous avez besoin pour atteindre vos objectifs
- un Navigateur peut vous aider à vous imposer et à prendre vos propres décisions.



communitylivingwell.co.uk | e-mail : cnw-tr.clw@nhs.net | tel : 020 3317 4200